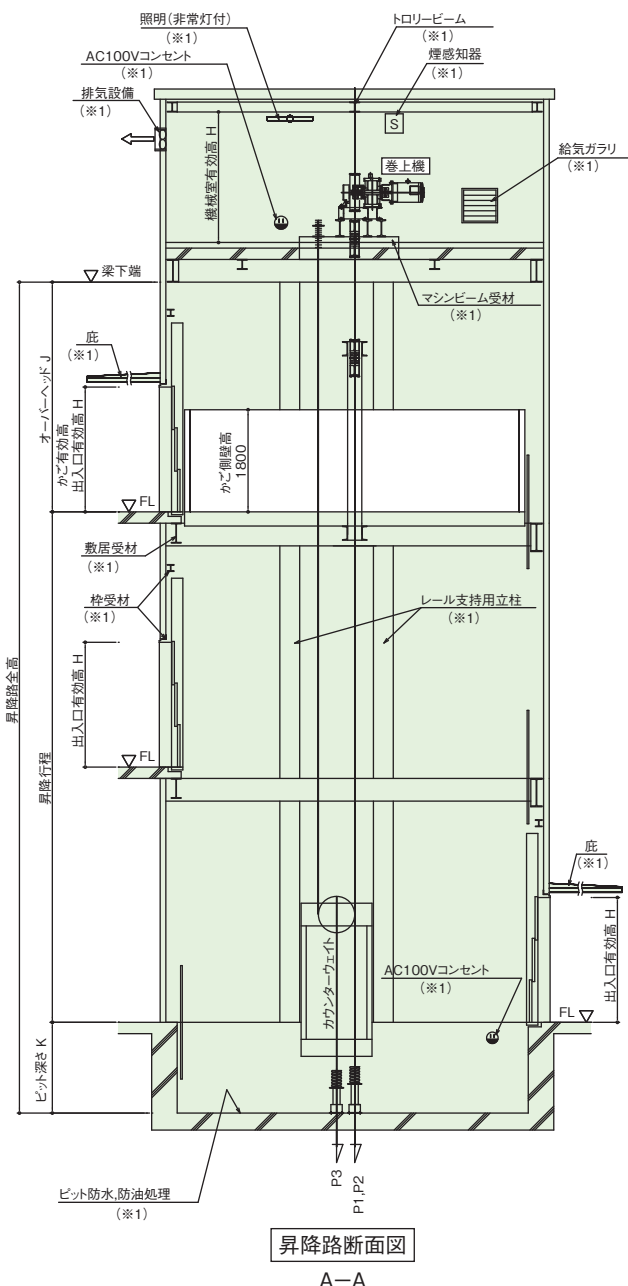
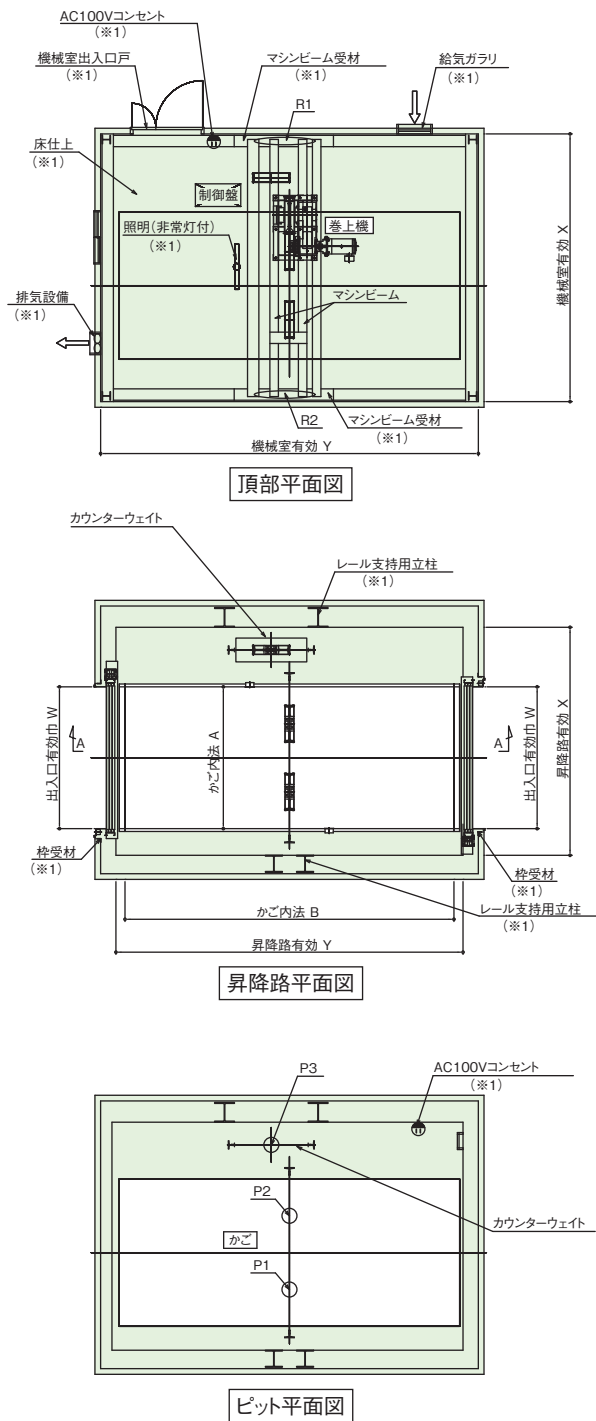




# ロープ式自動車用（機械室あり）

※かご天井・かご扉が無い場合は、法の規定により機械室ありのタイプとなります。



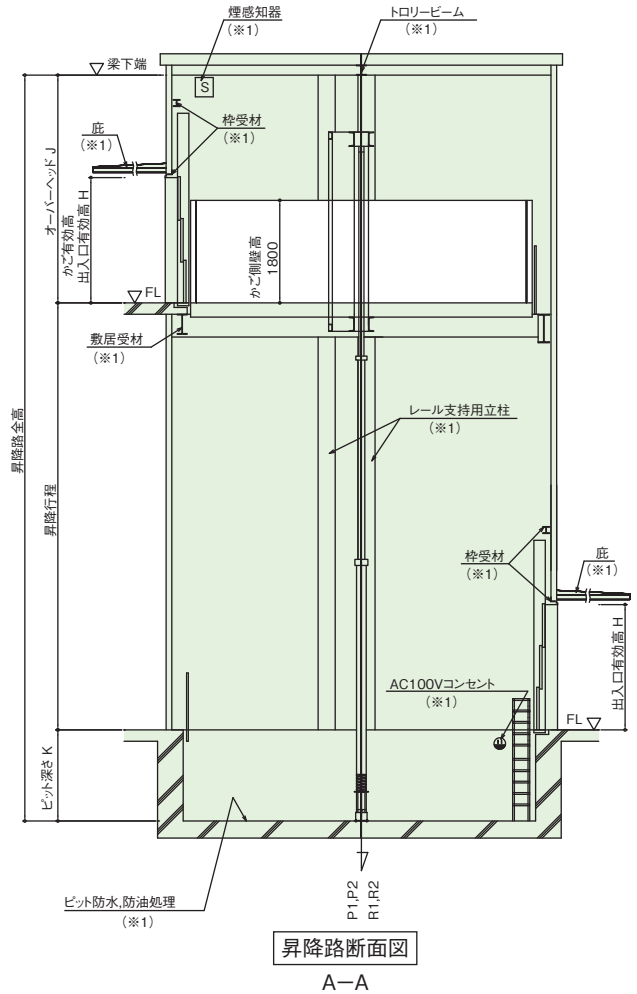
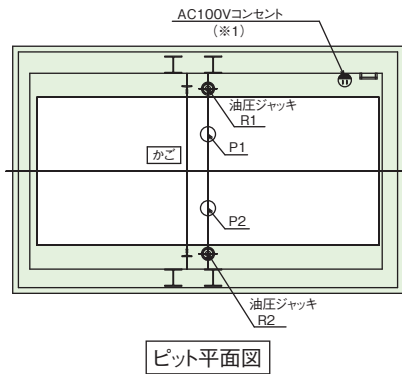
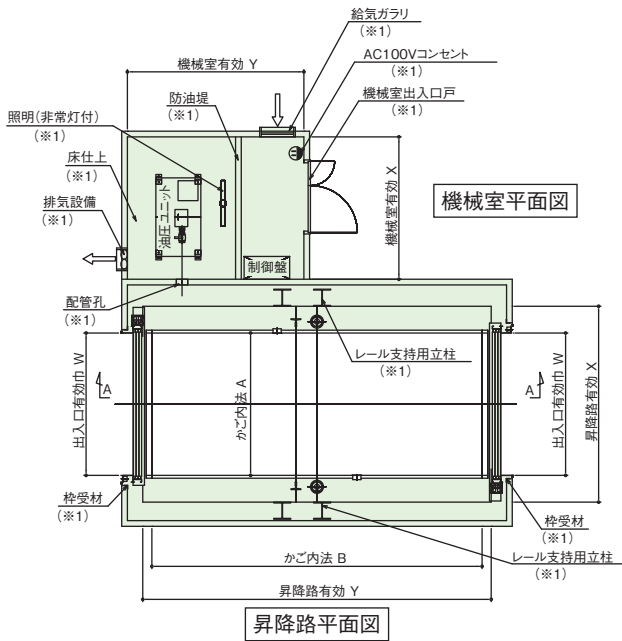
型式	積載量 kg	速度 m/min	電動機 容量 kW	かご内法 A × B × C (mm)	出入口 W × H (mm)	昇降路有効 X × Y (mm)	機械室有効 X × Y × H (mm)	OH J (mm)	ビット K (mm)	反力 機械室		短期荷重 ビット			地震 荷重 Px
										R1 KN	R2 KN	P1 KN	P2 KN	P3 KN	
TGV-2000	2000	30	7.5	2350 × 5300 × 2100	2350 × 2100	3750 × 5620	4200 × 6150 × 2400	3800	1350	126	83.8	86	86	140	11.3
		45	11												
TGV-2500	2500	30	11	2500 × 6300 × 2300	2500 × 2300	3950 × 6620	4500 × 7150 × 2400	4000	1350	158	106	109	109	177	14.3
		45	15												
TGV-3000	3000	30	11	2700 × 6300 × 2500	2700 × 2500	4200 × 6620	4850 × 7150 × 2400	4300	1350	189	121	129	129	208	16.9
		45	18.5												

注1) 図面上の※1は別途工事になります。  
 注2) 図面及び表は3枚上げ戸仕様になっていますので、引き戸および特殊仕様等でご計画の場合は昇降路寸法等が多少変わります。  
 注3) 昇降路内の一部分に梁が少しでも突出している場合は、昇降路寸法等が多少変わることもございます。



# 油圧式自動車用 ダブルダイレクトプランジャー方式(機械室あり)

※かご天井・かご扉が無い場合は、法の規定により機械室ありのタイプとなります。



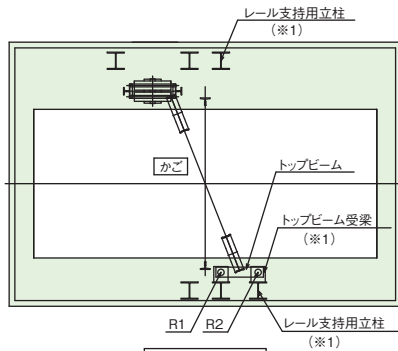
型式	積載量 kg	速度 m/min	電動機 容量 kW 50/60Hz	かご内法 A × B × C (mm)	出入口 W × H (mm)	昇降路有効 X × Y (mm)	機械室有効 X × Y × H (mm)	OH J (mm)	ピット K (mm)	反力 ピット		短期荷重 ピット		地震 荷重 Px KN	
										R1 KN	R2 KN	P1 KN	P2 KN		
TGDD-2000	2000	30	40	2350 × 5300 × 2100	2350 × 2100	3500 × 5620	2650 × 2650 × 2400	3800	1950	43.5	43.5	—	82	82	12.3
			48							—	—	—	—		
TGDD-2500	2500	30	47	2500 × 6300 × 2300	2500 × 2300	3700 × 6620	2650 × 2650 × 2400	4100	1750	51	51	—	101	101	14.8
			57							—	—	—	—		
TGDD-3000	3000	30	28 × 2	2700 × 6300 × 2500	2700 × 2500	3950 × 6620	2650 × 2900 × 2400	4350	1650	57.5	57.5	—	117	117	16.2
			29 × 2							—	—	—	—		

注 1) 図面上の※ 1 は別途工事になります。  
 注 2) 図面及び表は 3 枚上げ戸仕様になっていますので、引き戸および特殊仕様等でご計画の場合は昇降路寸法等が多少変わります。  
 注 3) 昇降路内の一部分に梁が少しでも突出している場合は、昇降路寸法等が多少変わることになります。  
 注 4) 表の OH (オーバーヘッド) 及びピット寸法は昇降行程が約 6m の場合で算出していますので、昇降行程によって多少変わります。

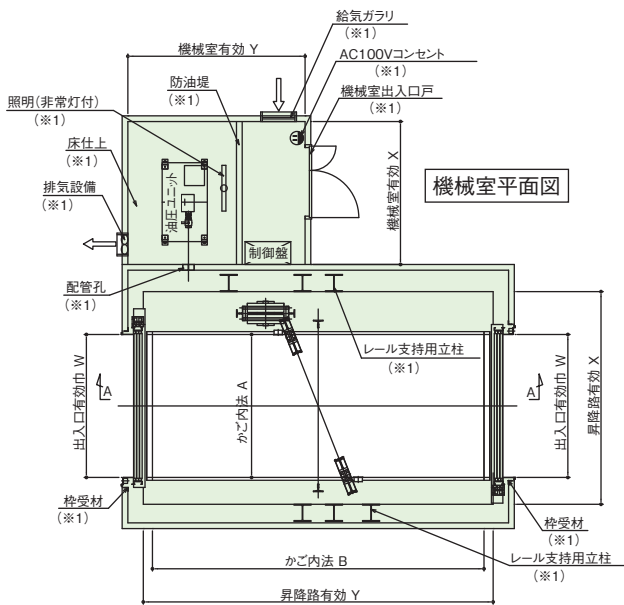


# 油圧式自動車用 サイドプランジャー方式（機械室あり）

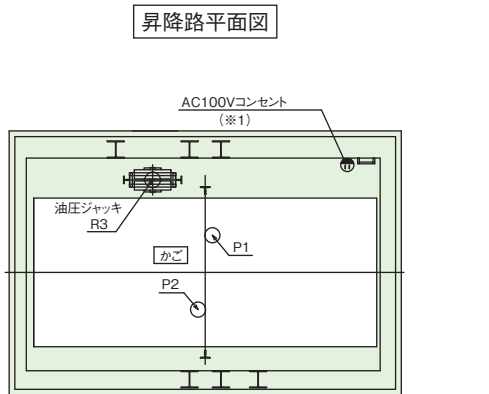
※かご天井・かご扉が無い場合は法の規定により機械室ありのタイプとなります。



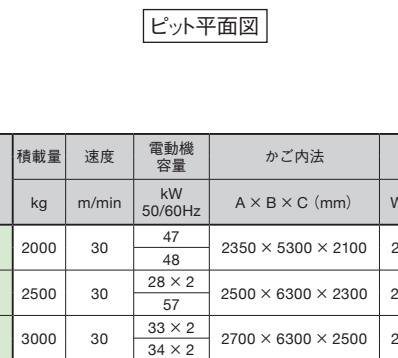
頂部平面図



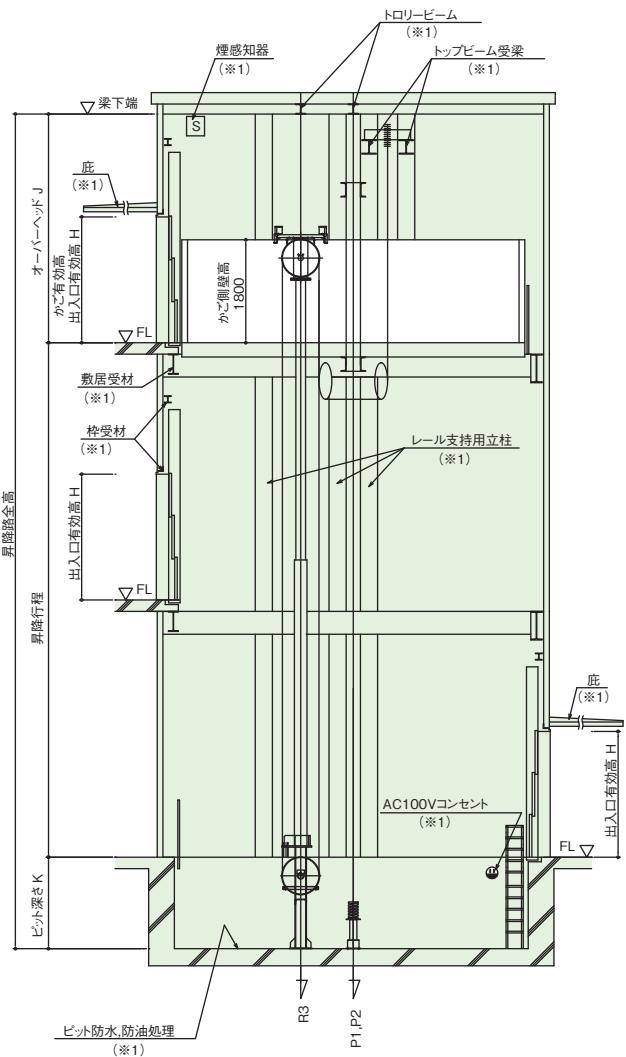
機械室平面図



昇降路平面図



ビット平面図



昇降路断面図

A-A

型式	積載量 kg	速度 m/min	電動機 容量 kW 50/60Hz	かご内法 A × B × C (mm)	出入口 W × H (mm)	昇降路有効 X × Y (mm)	機械室有効 X × Y × H (mm)	OH J (mm)	ビット K (mm)	反力			短期荷重		地震 荷重 Px
										頂部	ビット	ビット	ビット	ビット	
										R1 KN	R2 KN	R3 KN	P1 KN	P2 KN	
TGS-2000	2000	30	47 48	2350 × 5300 × 2100	2350 × 2100	3600 × 5620	2650 × 2650 × 2400	3800	1400	29	29	76	90	90	12
TGS-2500	2500	30	28 × 2 57	2500 × 6300 × 2300	2500 × 2300	4000 × 6620	2650 × 2900 × 2400	4050	1400	35.2	35.2	93.5	112	112	14.7
TGS-3000	3000	30	33 × 2 34 × 2	2700 × 6300 × 2500	2700 × 2500	4250 × 6620	3000 × 2900 × 2400	4350	1450	41.3	41.3	119	131	131	17.2

注 1) 図面上の※ 1 は別途工事になります。  
 注 2) 図面及び表は 3 枚上げ戸仕様になっていますので、引き戸および特殊仕様等でご計画の場合は昇降路寸法等が多少変わります。  
 注 3) 昇降路内の一部分に梁が少しでも突出している場合は、昇降路寸法等が多少変わることもございます。