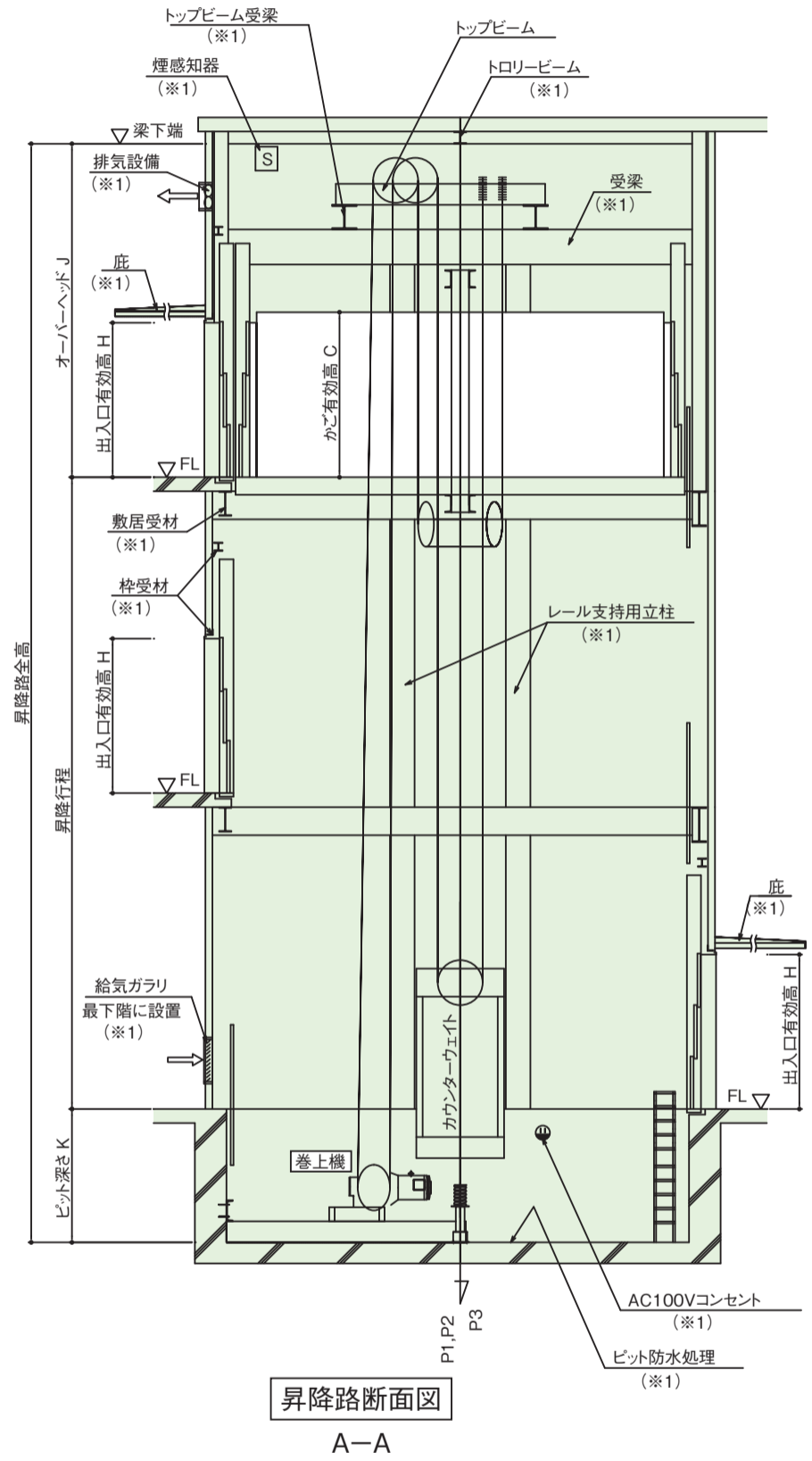
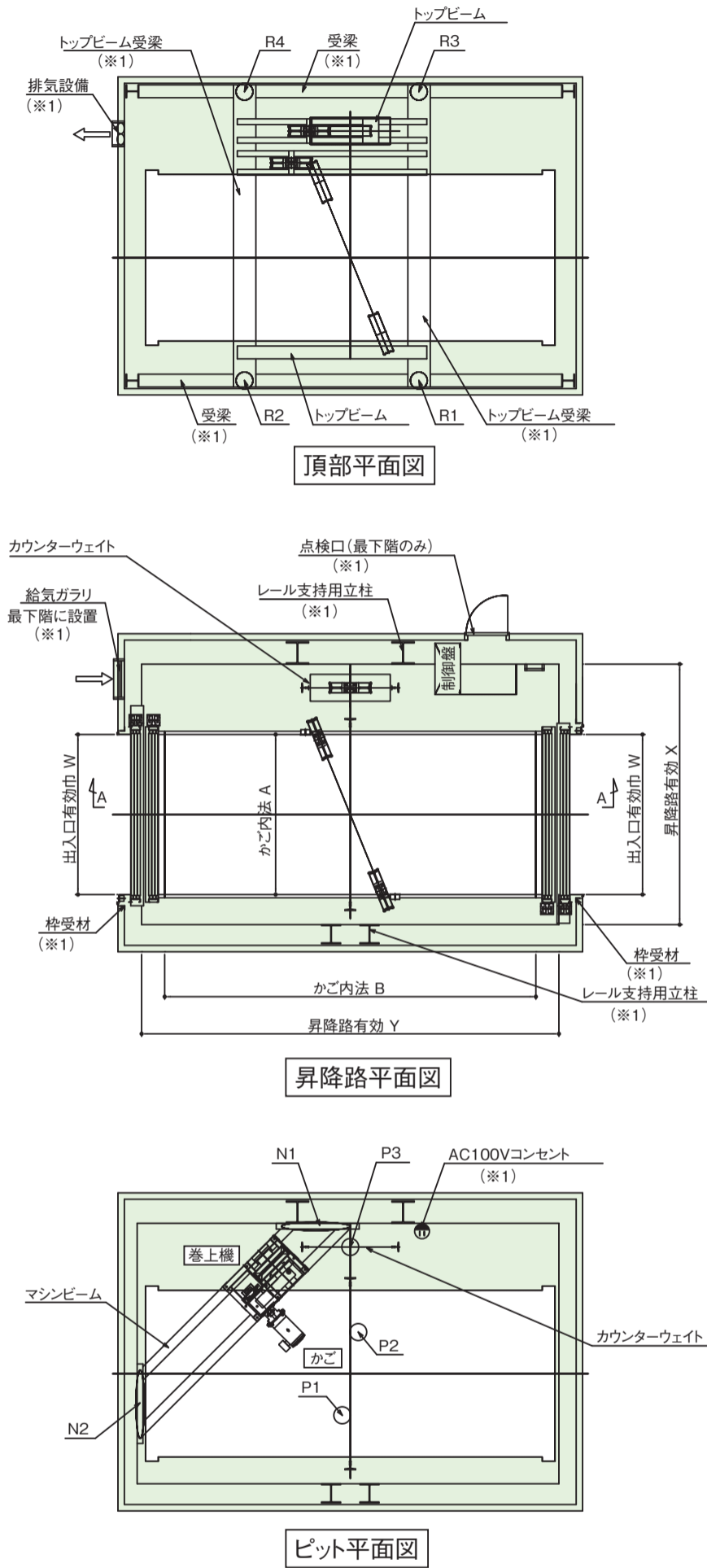




ロープ式自動車用（マシンルームレス）

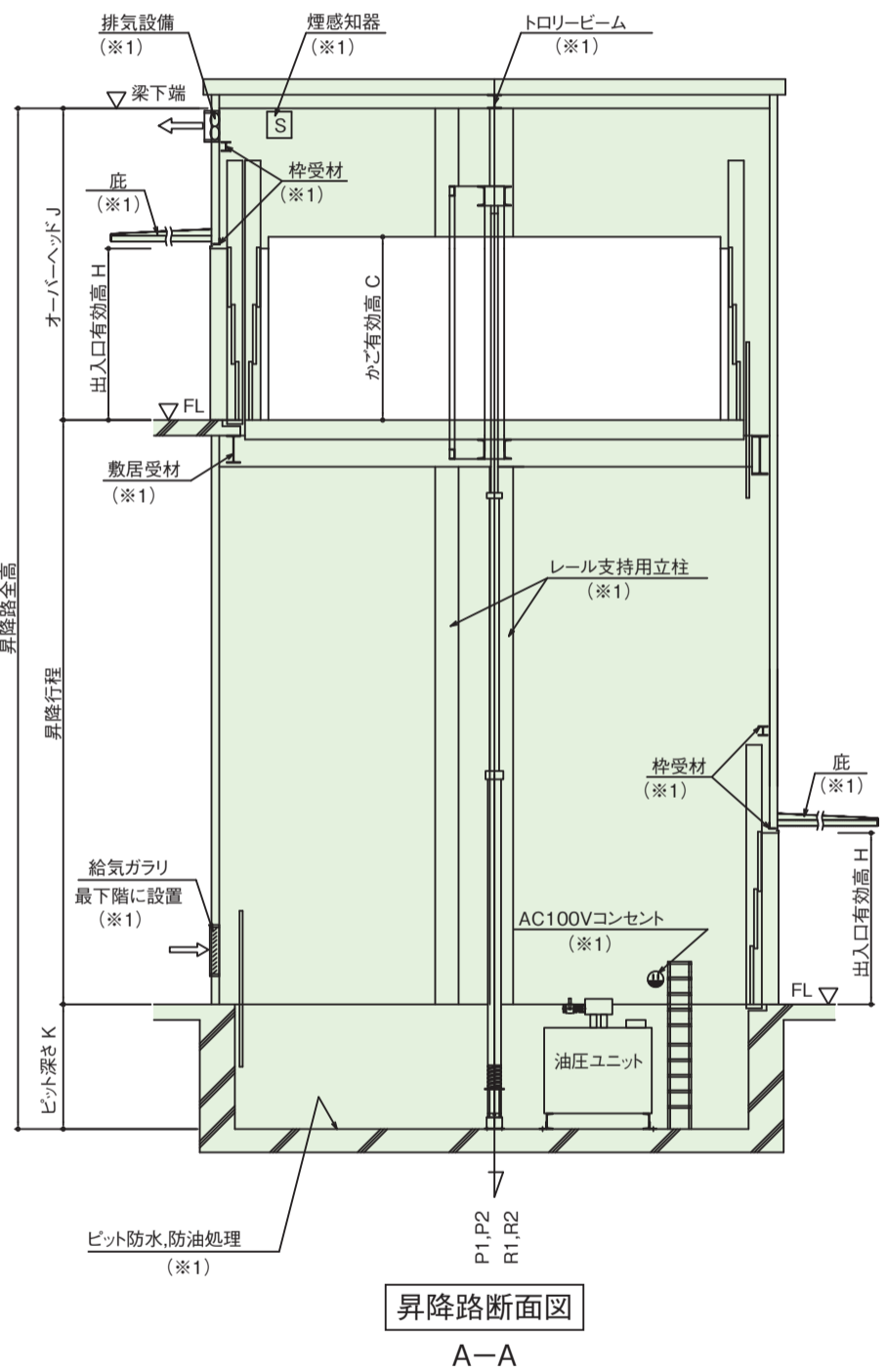
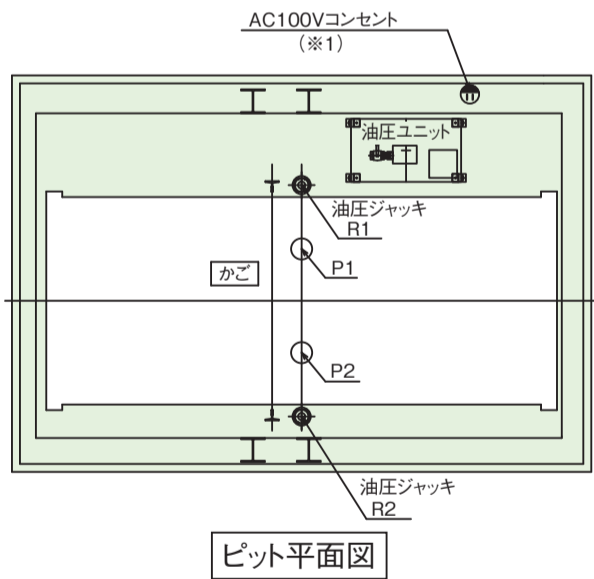
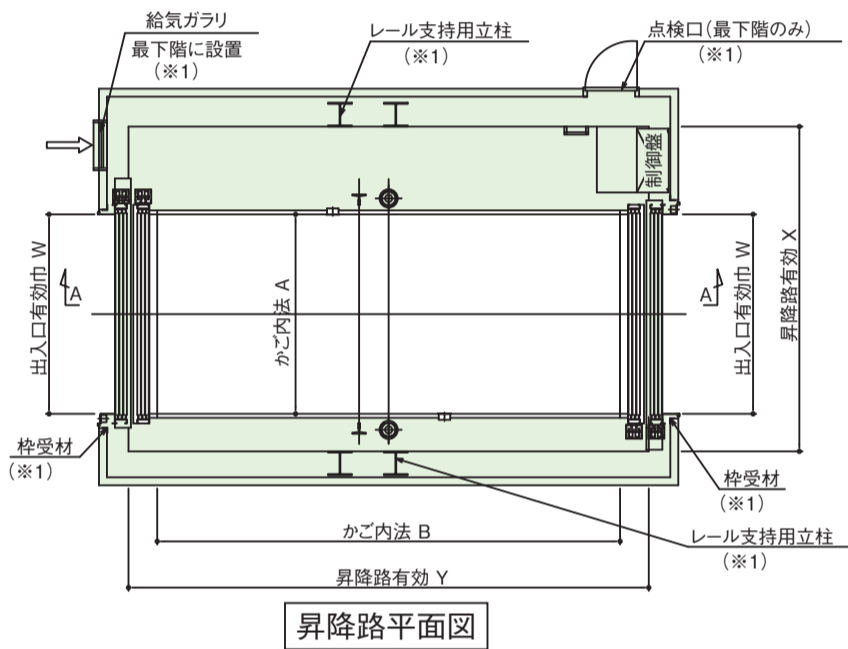
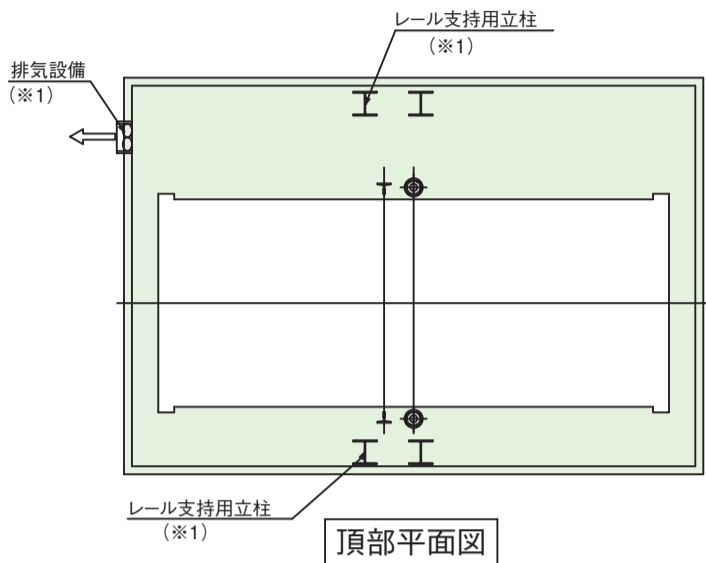


| 型式 | 積載量 kg | 速度 m/min | 電動機 容量 kW | かご内法 A × B × C (mm) | 出入口 W × H (mm) | 昇降路有効 X × Y (mm) | OH J (mm) | ビット K (mm) | 反力 | | | | 短期荷重 | | | 地震 荷重 Px KN | | |
|-------------------|-----------|-------------|-----------------|------------------------|-------------------|---------------------|--------------|---------------|----------|----------|----------|----------|----------|----------|----------|----------------------|----------|----------|
| | | | | | | | | | 頂部 | | ビット | | ビット | | | | | |
| | | | | | | | | | R1 KN | R2 KN | R3 KN | R4 KN | N1 KN | N2 KN | P1 KN | | P2 KN | P3 KN |
| TGVN-2000 | 2000 | 30 | 7.5 | 2350 × 5300 × 2250 | 2350 × 2100 | 4000 × 6020 | 4600 | 1650 | 74.5 | 50 | 106 | 143 | -86 | -32 | 106 | 106 | 179 | 14.5 |
| | | 45 | 11 | | | | | | | | | | | | | | | |
| TGVN-2500 | 2500 | 30 | 11 | 2500 × 6300 × 2450 | 2500 × 2300 | 4100 × 7020 | 4850 | 1800 | 94.5 | 64 | 133 | 192 | -117 | -35 | 137 | 137 | 233 | 18.8 |
| | | 45 | 15 | | | | | | | | | | | | | | | |
| TGVN-3000 | 3000 | 30 | 11 | 2700 × 6300 × 2650 | 2700 × 2500 | 4300 × 7020 | 5100 | 1950 | 106 | 71.5 | 153 | 221 | -134 | -41 | 157 | 157 | 264 | 21.4 |
| | | 45 | 18.5 | | | | | | | | | | | | | | | |
| TFVN-6000 (※2) | 6000 | 30 | 22 | 3000 × 7000 × 3550 | 3000 × 3400 | 4700 × 7720 | 6150 | 2200 | 174 | 115 | 244 | 354 | -223 | -61 | 260 | 260 | 421 | 34.1 |
| | | 45 | 37 | | | | | | | | | | | | | | | |

注1) 図面上の※1は別途工事になります。 注2) 荷を積んだトラック、清掃車を運搬する場合、エレベーターの用途は荷物用になります。
 注3) 型式に※2付はトラック運搬可能です。 注4) 図面及び表は3枚上げ戸仕様になっていますので、引き戸および特殊仕様等でご計画の場合は昇降路寸法等が多少変わります。
 注5) 昇降路内の一部分に梁が少しでも突出している場合は、昇降路寸法等が多少変わることもございます。



油圧式自動車用 ダブルダイレクトプランジャー方式 (マシンルームレス)

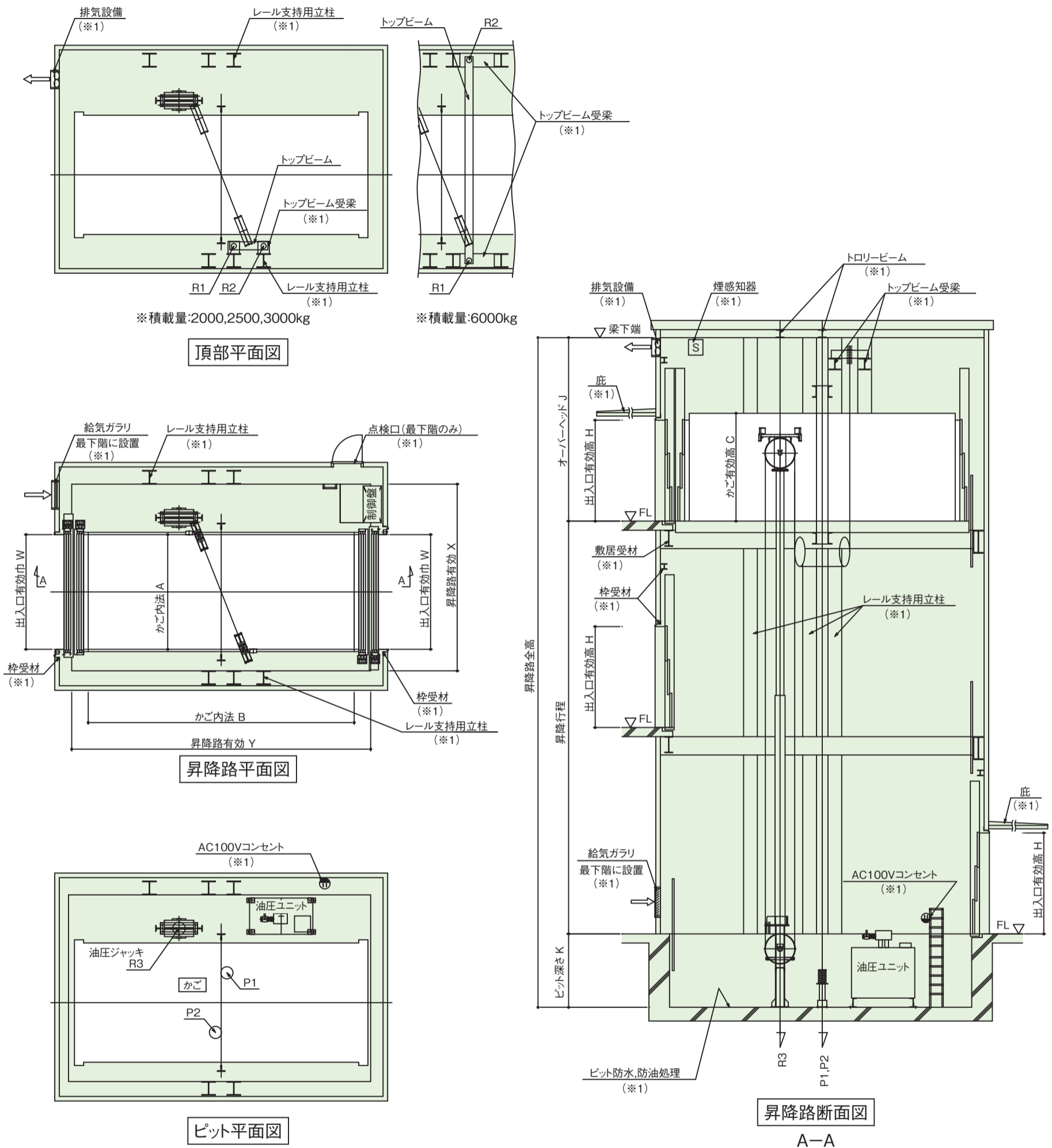


| 型式 | 積載量 kg | 速度 m/min | 電動機容量 kW 50/60Hz | かご内法 A × B × C (mm) | 出入口 W × H (mm) | 昇降路有効 X × Y (mm) | OH J (mm) | ピット K (mm) | 反力 | | | | 短期荷重 | | | 地震荷重 Px KN |
|--------------------|-----------|-------------|------------------------|------------------------|-------------------|---------------------|--------------|---------------|----------|----------|---|---|----------|----------|---|------------------|
| | | | | | | | | | R1 KN | R2 KN | - | - | P1 KN | P2 KN | - | |
| TGDDN-2000 | 2000 | 30 | 47 48 | 2350 × 5300 × 2250 | 2350 × 2100 | 3650 × 6020 | 3900 | 1850 | 48 | 48 | - | - | 98.5 | 98.5 | - | 14.5 |
| TGDDN-2500 | 2500 | 30 | 28 × 2 29 × 2 | 2500 × 6300 × 2450 | 2500 × 2300 | 4100 × 7020 | 4200 | 1700 | 59 | 59 | - | - | 125 | 125 | - | 17.4 |
| TGDDN-3000 | 3000 | 30 | 33 × 2 34 × 2 | 2700 × 6300 × 2650 | 2700 × 2500 | 4300 × 7020 | 4450 | 1500 | 66.5 | 66.5 | - | - | 146 | 146 | - | 20.1 |
| TFDDN-6000 (※2) | 6000 | 20 | 33 × 2 40 × 2 | 3000 × 7000 × 3550 | 3000 × 3400 | 4700 × 7720 | 5650 | 1400 | 109 | 109 | - | - | 244 | 244 | - | 32.3 |
| TFDDN-7000 (※2) | 7000 | 20 | 47 × 2 48 × 2 | 3200 × 7300 × 3650 | 3200 × 3500 | 5100 × 8080 | 5800 | 1400 | 130 | 130 | - | - | 292 | 292 | - | 38.7 |

注1) 図面上の※1は別途工事になります。 注2) 荷を積んだトラック、清掃車を運搬する場合、エレベーターの用途は荷物用になります。
 注3) 型式に※2付は用途は荷物用でトラック運搬可能です。 注4) 図面及び表は3枚上げ戸仕様になっていますので、引き戸および特殊仕様等でご計画の場合は昇降路寸法等が多少変わります。
 注5) 乗場戸を遮煙性能付戸にする場合は、昇降路有効(奥行き)寸法がY+60mm必要になります。
 注6) 表のOH(オーバーヘッド)及びピット寸法は昇降行程が約6mの場合で算出していますので、昇降行程によって多少変わります。
 注7) 昇降路内の一部分に梁が少しでも突出している場合は、昇降路寸法等が多少変わることもございます。



油圧式自動車用 サイドプランジャー方式 (マシンルームレス)



| 型式 | 積載量 kg | 速度 m/min | 電動機 容量 kW 50/60Hz | かご内法 A × B × C (mm) | 出入口 W × H (mm) | 昇降路有効 X × Y (mm) | OH J (mm) | ピット K (mm) | 反力 | | | 短期荷重 | | | 地震 荷重 Px KN | |
|-------------------|-----------|-------------|----------------------------|------------------------|-------------------|---------------------|--------------|---------------|----------|----------|----------|------|----------|----------|----------------------|------|
| | | | | | | | | | 頂部 | | ピット | | ピット | | | |
| | | | | | | | | | R1 KN | R2 KN | R3 KN | - | P1 KN | P2 KN | | - |
| TGSN-2000 | 2000 | 30 | 28 × 2 29 × 2 | 2350 × 5300 × 2250 | 2350 × 2100 | 3900 × 6020 | 3900 | 1350 | 33 | 33 | 93 | - | 105 | 105 | - | 14.3 |
| TGSN-2500 | 2500 | 30 | 33 × 2 34 × 2 | 2500 × 6300 × 2450 | 2500 × 2300 | 4250 × 7020 | 4200 | 1450 | 42 | 42 | 124 | - | 135 | 135 | - | 18.4 |
| TGSN-3000 | 3000 | 30 | 40 × 2 40 × 2 | 2700 × 6300 × 2650 | 2700 × 2500 | 4450 × 7020 | 4450 | 1500 | 48.5 | 48.5 | 138 | - | 156 | 156 | - | 21.2 |
| TFSN-6000 (※2) | 6000 | 20 | 47 × 2 48 × 2 | 3000 × 7000 × 3550 | 3000 × 3400 | 5100 × 7720 | 5700 | 1650 | 146 | 14 | 214 | - | 259 | 259 | - | 33.9 |

注1) 図面上の※1は別途工事になります。 注2) 荷を積んだトラック、清掃車を運搬する場合、エレベーターの用途は荷物用になります。
 注3) 型式に※2付は用途は荷物用でトラック運搬可能です。 注4) 図面及び表は3枚上げ戸仕様になっていますので、引き戸および特殊仕様等でご計画の場合は昇降路寸法等が多少変わります。
 注5) 乗場戸を遮煙性能付戸にする場合は、昇降路有効(奥行き)寸法がY+60mm必要になります。 注6) 昇降路内の一部分に梁が少しでも突出している場合は、昇降路寸法等が多少変わることもございます。